

## CHIFFRES CLÉS

Nombre total d'enseignants dans l'enseignement public en 2021.



Remarque : Chiffres prévisionnels de la rentrée 2021/2022. Ces chiffres sont susceptibles de varier pendant l'année scolaire.

Dépenses moyennes par élève dans l'enseignement public en 2018. En comparaison, la moyenne de l'OCDE se situe à 8 859 €.

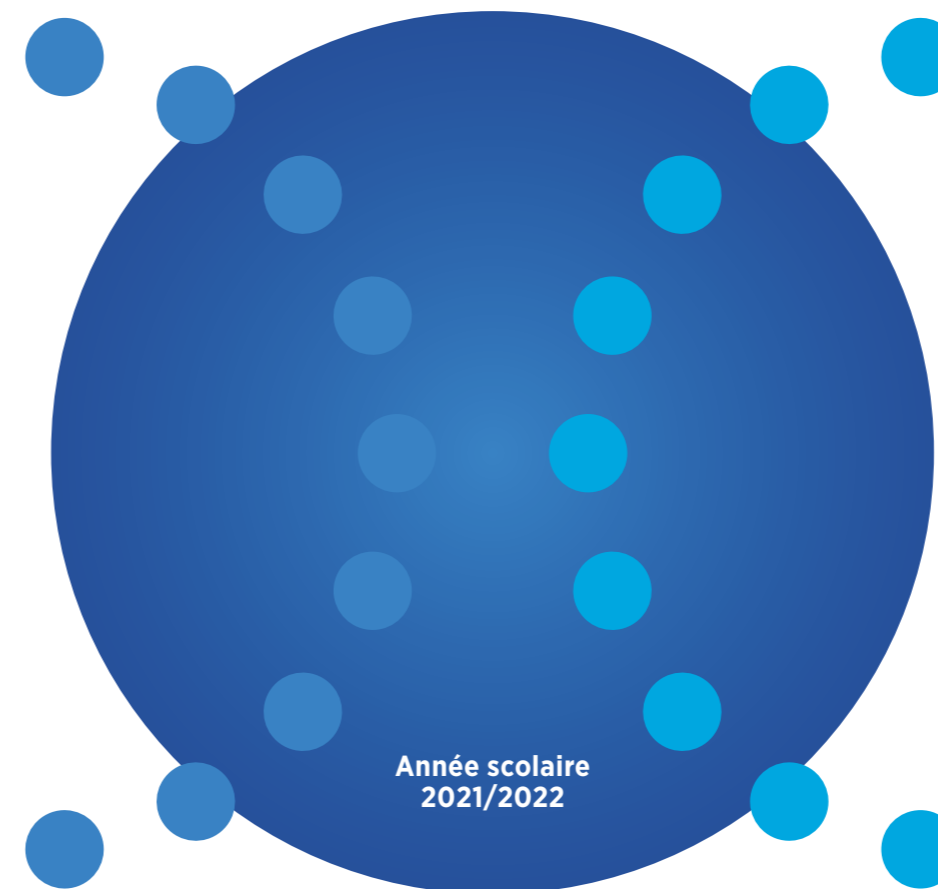


Remarque : Chiffres de 2018 afin de permettre une comparaison avec la moyenne de l'OCDE. Ces chiffres incluent les dépenses de l'éducation préscolaire à l'enseignement secondaire.

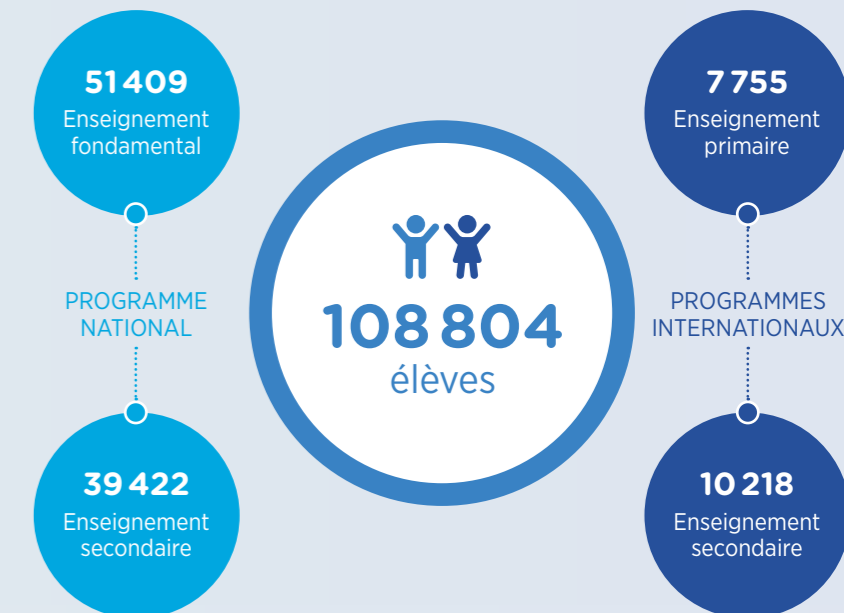
**8,2 %** Taux d'élèves sortant de l'enseignement public sans diplôme en 2019/2020.  
La moyenne de l'OCDE se situe à 9,9 %.

Remarque : Eurostat (EU-LFS), code de données en ligne [edat\_lfse\_14]. Note : L'indicateur couvre les 18-24 ans ayant atteint le niveau CITE 2 au plus et qui ne sont plus dans l'éducation et la formation, qu'elle soit formelle ou non formelle.

# L'enseignement au Luxembourg en chiffres



## NOMBRE D'ÉLÈVES



## ÉTABLISSEMENTS SCOLAIRES

### Enseignement fondamental



### Enseignement secondaire



Remarque : Les deux Écoles européennes du Luxembourg, destinées en priorité aux enfants des personnels des institutions européennes sont comptabilisées dans les établissements privés.

### Publications statistiques

Enseignement fondamental  
Enseignement secondaire classique  
Enseignement secondaire général

### Contact

Ministère de l'Éducation nationale, de l'Enfance et de la Jeunesse  
SCRIPT, Service de coordination de la recherche et de l'innovation pédagogiques et technologiques

eduPôle Clausen  
33, rives de Clausen, L-2165 Luxembourg  
Tél.: (+352) 247 85960  
statistiques@men.lu  
edustat.lu  
dashboard.edustat.lu

Date de publication : avril 2022



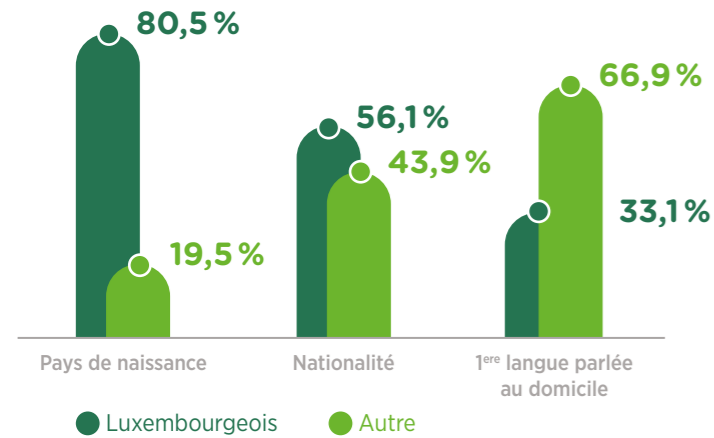
h2a.lu



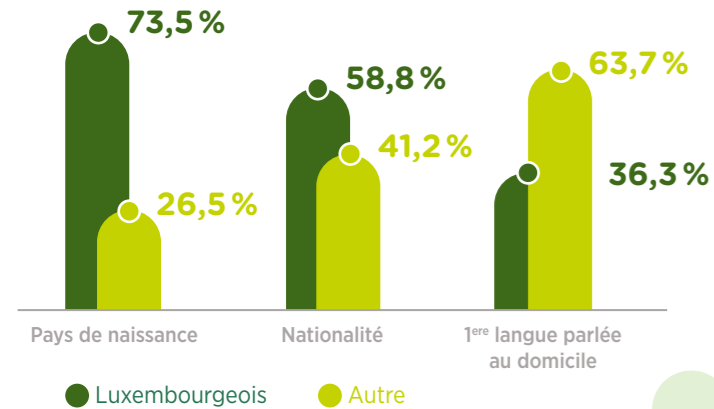
LE GOUVERNEMENT DU GRAND-DUCHÉ DE LUXEMBOURG  
Ministère de l'Éducation nationale, de l'Enfance et de la Jeunesse

## CONTEXTE LANGAGIER ET MIGRATOIRE DES ÉLÈVES – PROGRAMME NATIONAL ET INTERNATIONAL PUBLIC

### Enseignement fondamental



### Enseignement secondaire



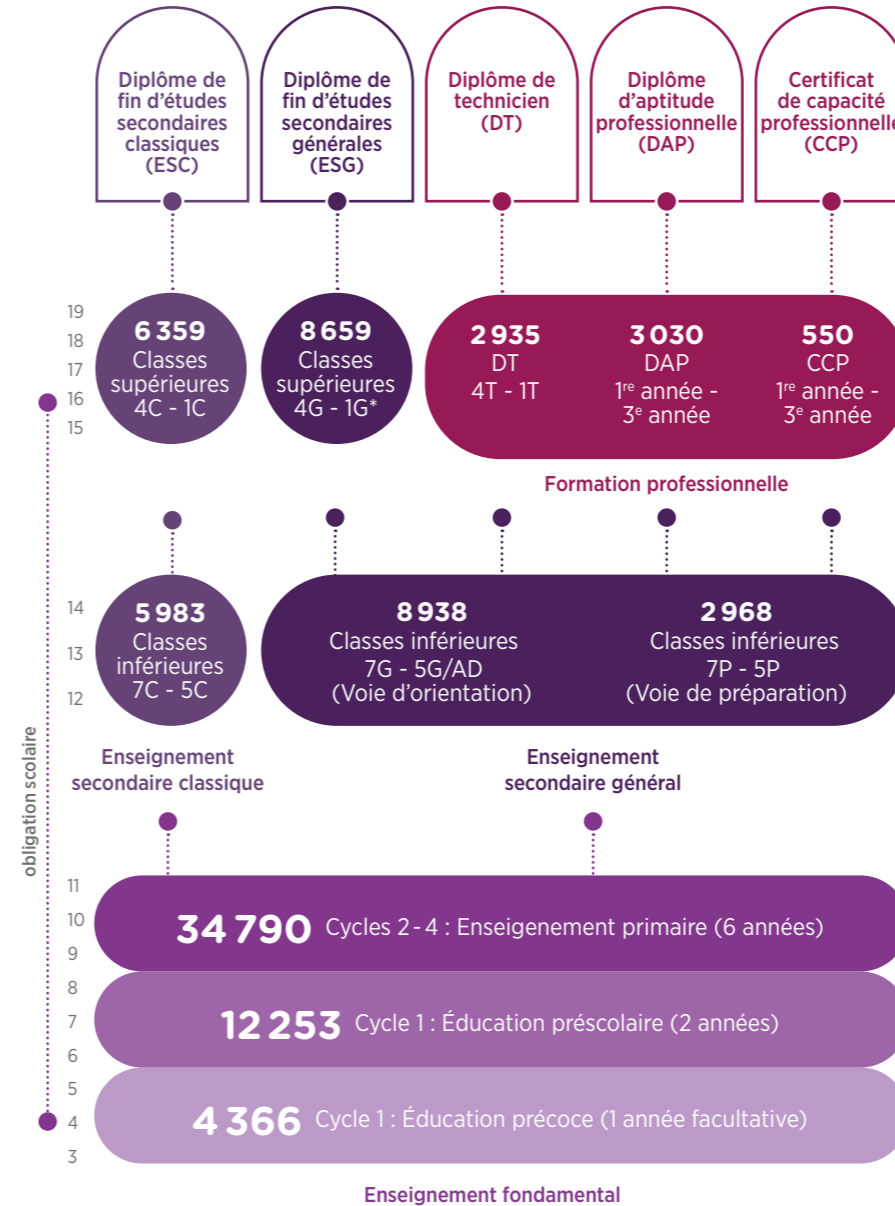
## ÉLÈVES DANS LES ÉTABLISSEMENTS PUBLICS – PROGRAMME INTERNATIONAL

**5,1%**  
5 562 élèves



## ÉLÈVES DANS LES ÉTABLISSEMENTS PUBLICS ET PRIVÉS – PROGRAMME NATIONAL

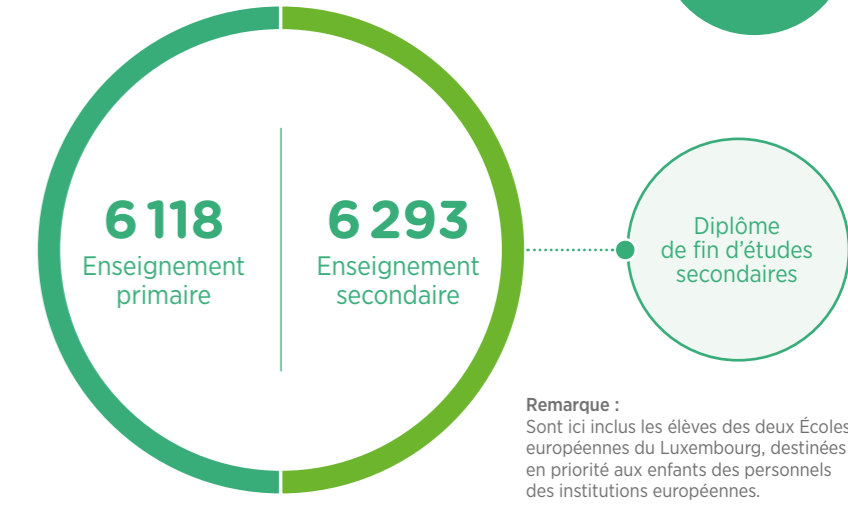
**83,5%**  
90 831 élèves



\* S'y ajoute l'année terminale (1SGED) à la section de la formation de l'éducateur.

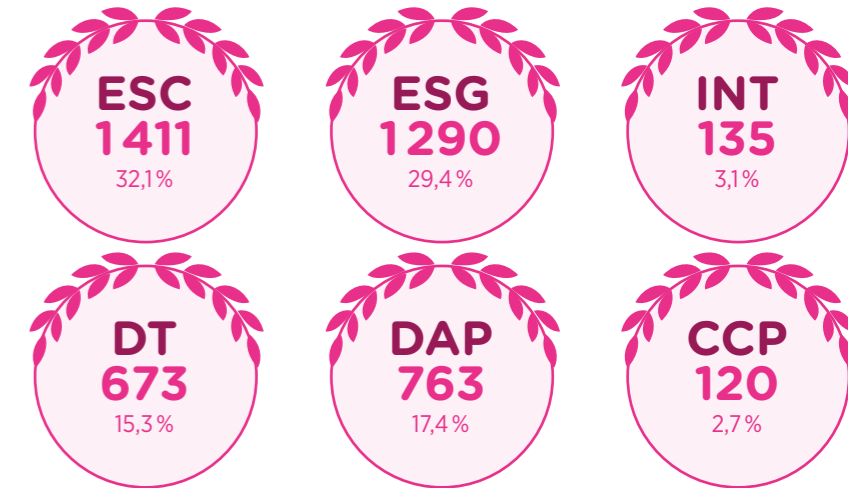
## ÉLÈVES DANS LES ÉTABLISSEMENTS PRIVÉS – PROGRAMME INTERNATIONAL

**11,4%**  
12 411 élèves



Remarque : Sont ici inclus les élèves des deux Écoles européennes du Luxembourg, destinées en priorité aux enfants des personnels des institutions européennes.

## DIPLÔMES ET CERTIFICATS DÉLIVRÉS EN 2020/2021 (établissements publics et privés)



Remarque : Les élèves ayant obtenu un diplôme de l'enseignement germano-luxembourgeois sont inclus dans les diplômes ESC et les élèves de l'enseignement britannique et international sont comptabilisés dans les diplômes INT. L'enseignement public européen ayant été créé en 2016, il n'y a pas encore eu d'année de promotion.