

CHIFFRES CLÉS

Nombre total d'enseignants dans l'enseignement public en 2023.



Remarque : Chiffres prévisionnels de la rentrée 2023/2024. Ces chiffres sont susceptibles de varier pendant l'année scolaire.

Dépenses moyennes par élèves dans l'enseignement public en 2020. En comparaison, la moyenne de l'OCDE se situe à 9 954€.



Remarque : Chiffres de 2020 afin de permettre une comparaison avec la moyenne de l'OCDE. Ces chiffres incluent les dépenses de l'éducation préscolaire à l'enseignement secondaire.

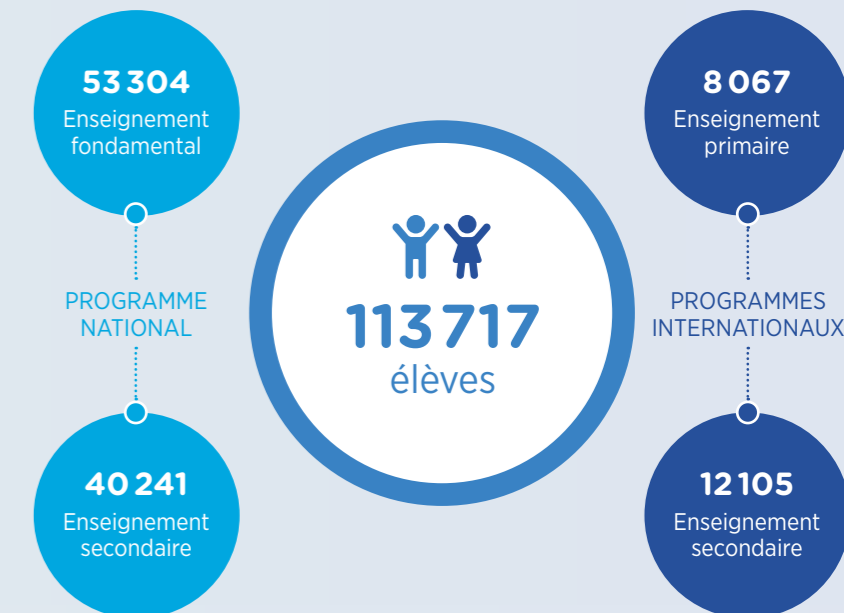
8,2% Taux d'élèves sortant de l'enseignement public sans diplôme en 2021/2022.
La moyenne de l'OCDE se situe à 9,6 %.

Remarque : Eurostat (EU-LFS), code de données en ligne [edat_lfse_14]. Note : l'indicateur couvre les 18-24 ans ayant atteint le niveau CITE 2 au plus et qui ne sont plus dans l'éducation et la formation, qu'elle soit formelle ou non formelle.

L'enseignement au Luxembourg en chiffres

Année scolaire 2023/2024

NOMBRE D'ÉLÈVES



ÉTABLISSEMENTS SCOLAIRES

Enseignement fondamental

Publics 172 Privés 14

Enseignement secondaire

Publics 42 Privés 12

Remarque : Les deux Écoles européennes du Luxembourg, destinées en priorité aux enfants des personnels des institutions européennes sont comptabilisées dans les établissements privés.

Publications statistiques

Enseignement fondamental
Enseignement secondaire classique
Enseignement secondaire général

Contact

Ministère de l'Éducation nationale, de l'Enfance et de la Jeunesse
SCRIPT, Service de coordination de la recherche et de l'innovation pédagogiques et technologiques

eduPôle Clausen
L-2926 Luxembourg
Tél.: (+352) 247 85960
statistiques@men.lu
edustat.lu
dashboard.edustat.lu

Date de publication : janvier 2024

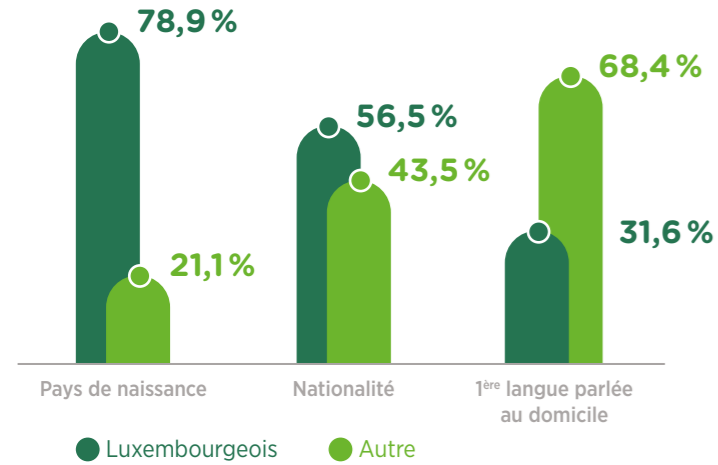


h2a.lu

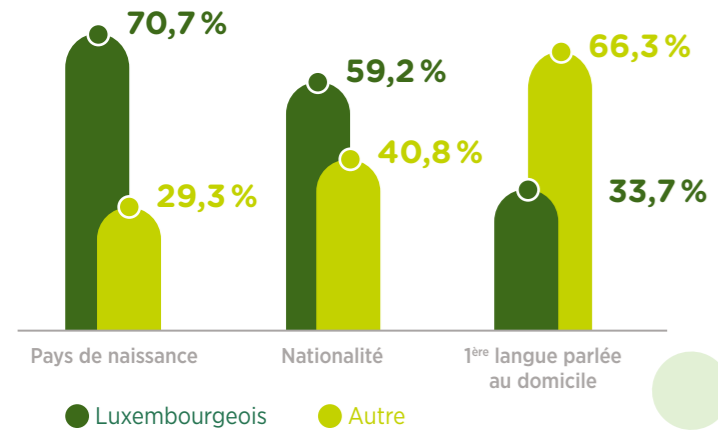
LE GOUVERNEMENT DU GRAND-DUCHÉ DE LUXEMBOURG
Ministère de l'Éducation nationale, de l'Enfance et de la Jeunesse

CONTEXTE LANGAGIER ET MIGRATOIRE DES ÉLÈVES – PROGRAMME NATIONAL ET INTERNATIONAL PUBLIC

Enseignement fondamental

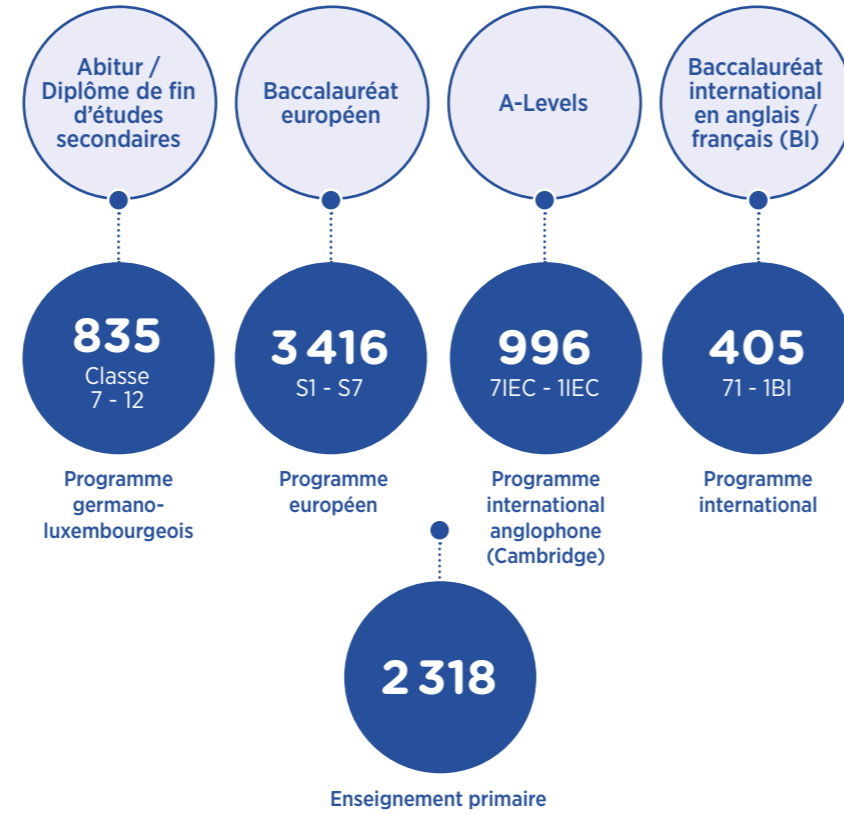


Enseignement secondaire



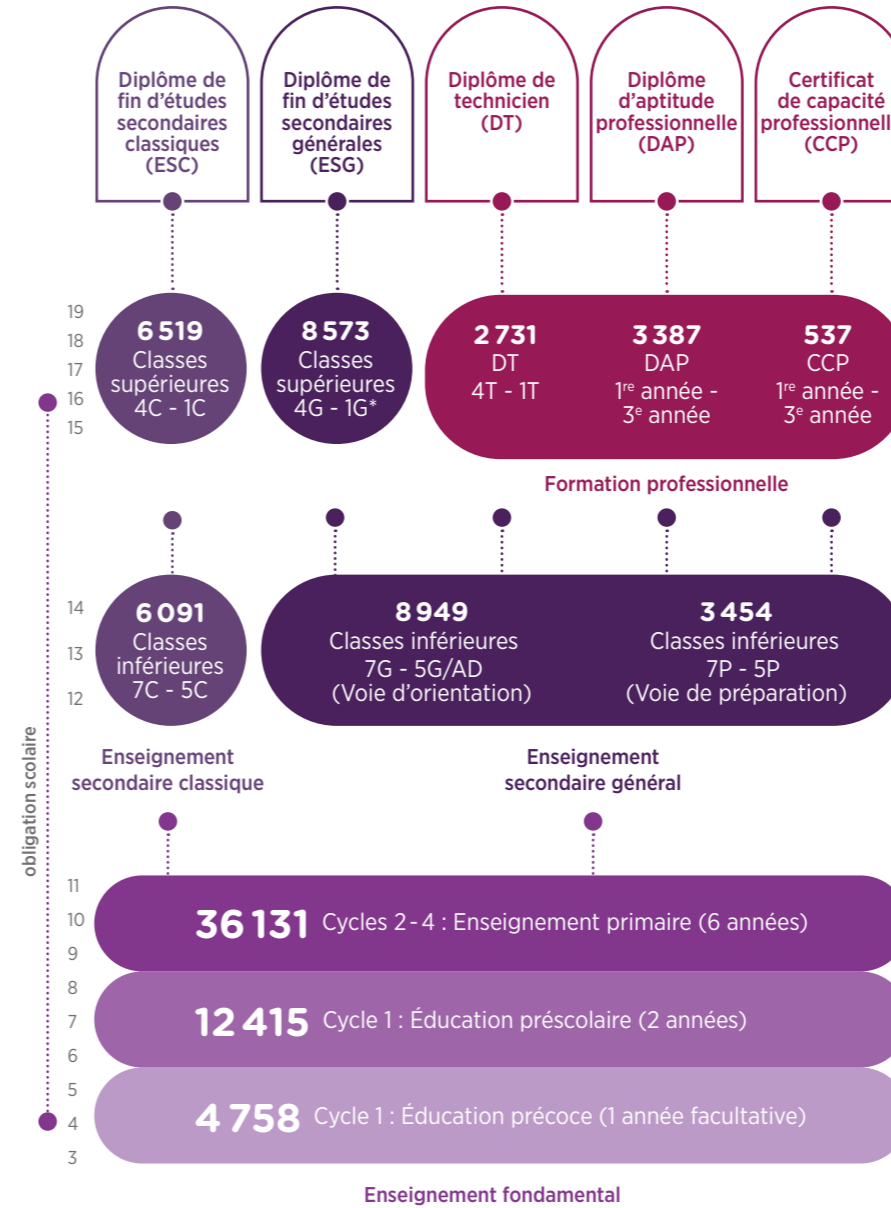
ÉLÈVES DANS LES ÉTABLISSEMENTS PUBLICS – PROGRAMME INTERNATIONAL

7,0%
7 970 élèves



ÉLÈVES DANS LES ÉTABLISSEMENTS PUBLICS ET PRIVÉS – PROGRAMME NATIONAL

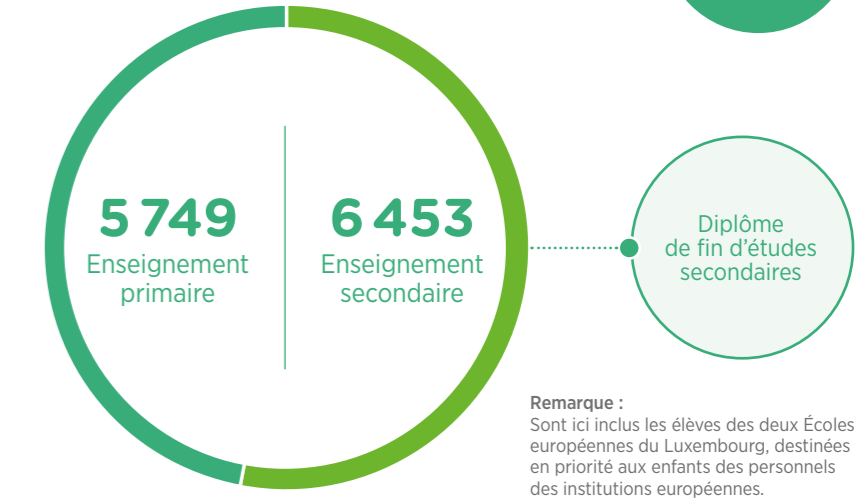
82,3%
93 545 élèves



* S'y ajoute l'année terminale (1SGED) à la section de la formation de l'éducateur.

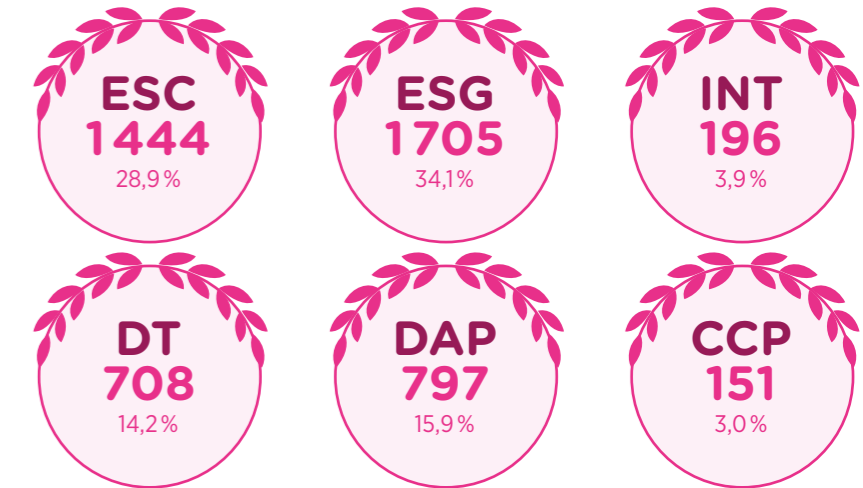
ÉLÈVES DANS LES ÉTABLISSEMENTS PRIVÉS – PROGRAMME INTERNATIONAL

10,7%
12 202 élèves



Remarque : Sont ici inclus les élèves des deux Écoles européennes du Luxembourg, destinées en priorité aux enfants des personnels des institutions européennes.

DIPLÔMES ET CERTIFICATS DÉLIVRÉS EN 2022/2023 (établissements publics et privés)



Remarque : Les élèves ayant obtenu un diplôme de l'enseignement germano-luxembourgeois sont inclus dans les diplômes ESC et les élèves de l'enseignement européen, international anglophone et international sont comptabilisés dans les diplômes INT.