

Qui sont les élèves ?

QUI SONT LES
ÉLÈVES ?

OÙ LES ÉLÈVES
ÉTUDIENT-ILS ?

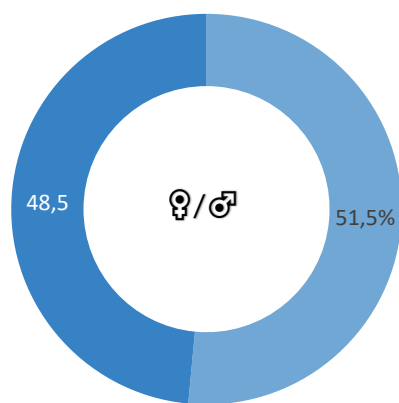
QU'ÉTUDIENT LES
ÉLÈVES ?

Année scolaire 2020/2021

Les chiffres et graphiques suivants comprennent uniquement les élèves de l'enseignement fondamental public international. (N=1 487)

Par sexe

Distribution par sexe

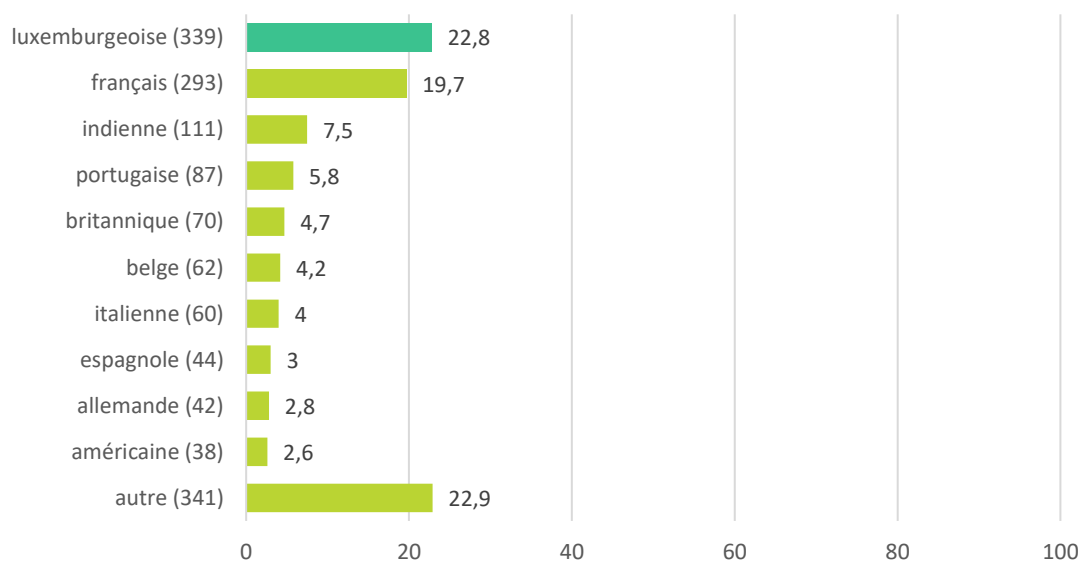


■ garçons (766) ■ filles (721)

Par nationalité

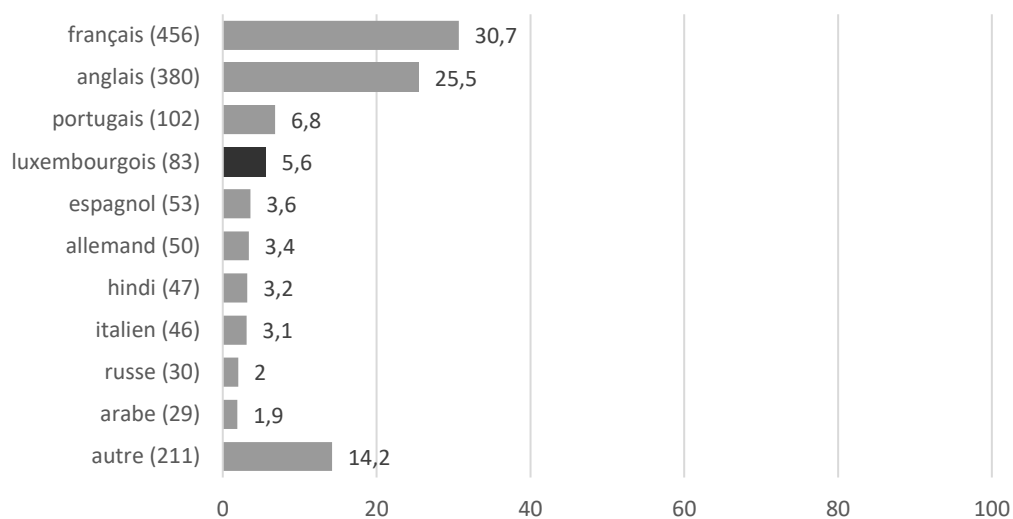
En tout, 70 nationalités sont représentées et 21,4% des élèves ont une double-nationalité.

Distribution par nationalité (en %)

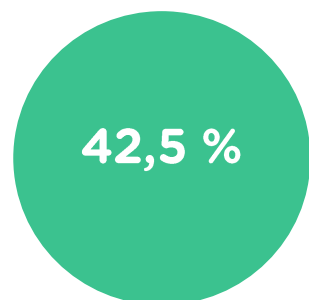


Par première langue parlée

Distribution par langue parlée (en %)



Pays de naissance

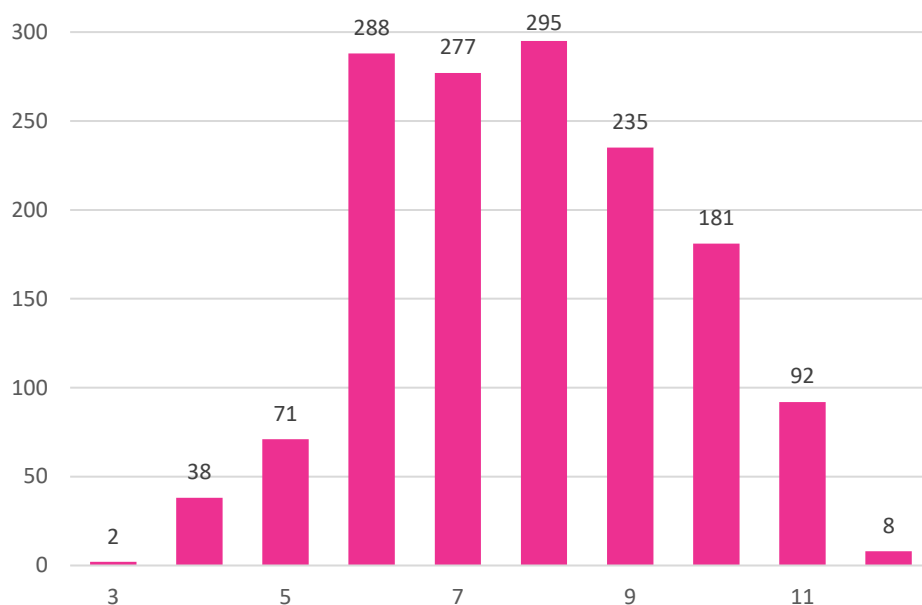


des élèves (632) de l'enseignement
fondamental public international

sont nés au Luxembourg.

Par âge

Distribution du nombre d'élèves par âge

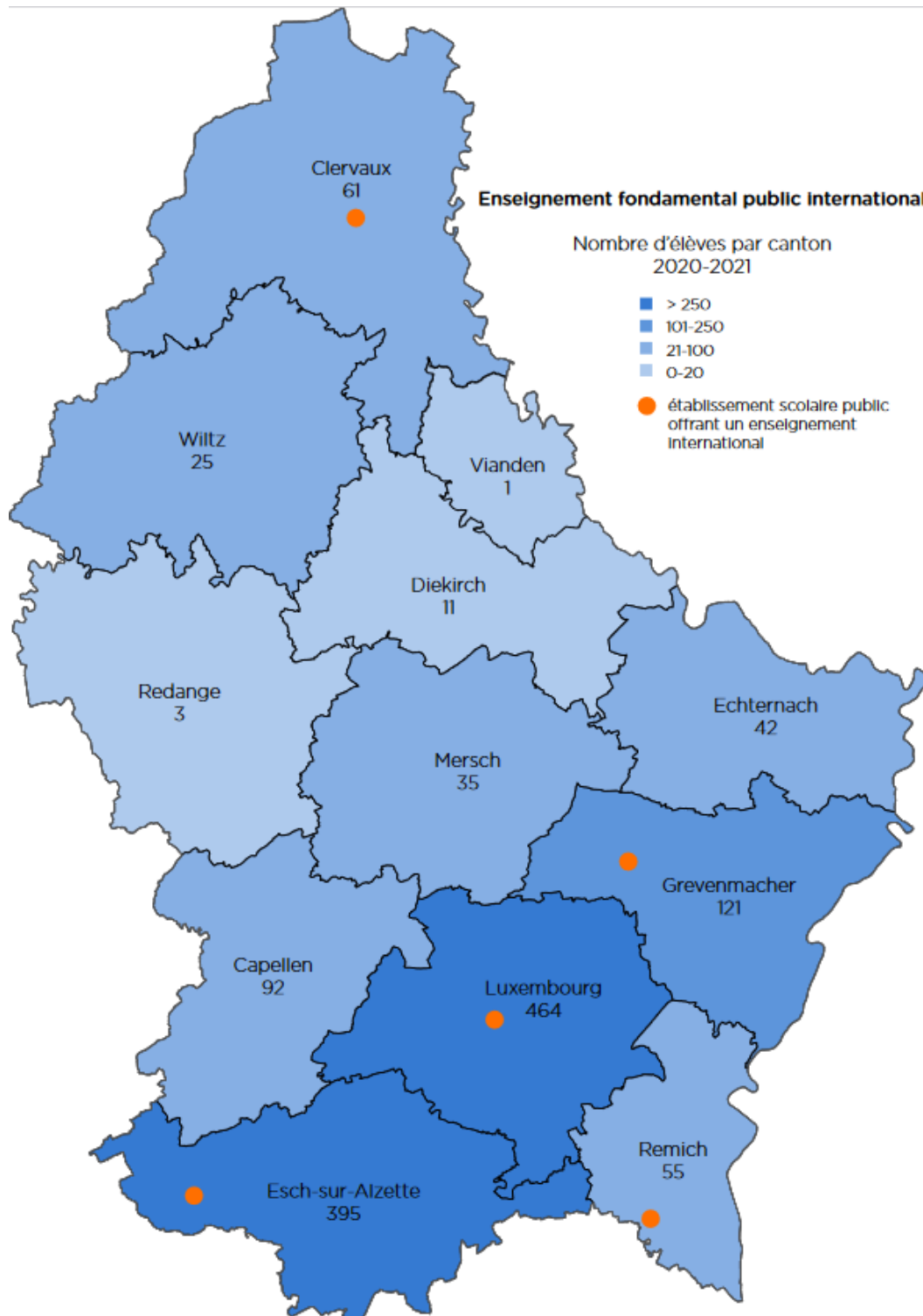


Par lieu de résidence

Cantons de résidence

Canton	Nombre d'élèves (%)
Capellen	92 (6,2%)
Clervaux	61 (4,1%)
Diekirch	11 (0,7%)
Echternach	42 (2,8%)
Esch-sur-Alzette	395 (26,6%)
Grevenmacher	121 (8,1%)
Luxembourg	464 (31,2%)
Mersch	35 (2,4%)
Redange	3 (0,2%)
Remich	55 (3,7%)
Vianden	1 (0,1%)
Wiltz	25 (1,7%)
Étranger	182 (12,2%)
Total	1 487 (100,0%)

Carte du Luxembourg représentant la distribution des élèves par canton. (Les élèves résidant à l'étranger ne sont pas représentés sur la carte.)



Élèves primo-arrivants

Au total, nous comptons 127 élèves primo-arrivants pour cette année scolaire, représentant 8,5 % des élèves.

Nombre et pourcentage d'élèves primo-arrivants par langue parlée en ordre décroissant

Langue parlée	Nombre d'élèves (%)
anglais	51 (40,2%)
français	21 (16,5%)
portugais	7 (5,5%)
arabe	6 (4,7%)
russe	6 (4,7%)
espagnol	5 (3,9%)
hindi	5 (3,9%)
japonais	4 (3,2%)
allemand	3 (2,4%)
turc	3 (2,4%)
autre	16 (12,6%)