

Enseignement secondaire

QUI SONT LES
ÉLÈVES ?

OÙ LES ÉLÈVES
ÉTUDIENT-ILS ?

QU'ÉTUDIENT LES
ÉLÈVES ?

PROGRESSION ET
RÉSULTATS
SCOLAIRES

Année scolaire 2018/2019

Les données et graphiques suivants comprennent uniquement les élèves inscrits dans les classes de 7C à 2C et dans les classes de 7G à 2G et 5AD (établissements publics et privés). (N=24 660)

Ne sont pas inclus les élèves suivant un programme international, le SLP, le LEM, les élèves inscrits en classes d'accueil, les élèves suivant les cours de préparation à l'armée ainsi que les élèves malvoyants et/ou fréquentant une classe dysphasique dont la dénomination des disciplines enseignées et le calcul des moyennes ne sont pas comparables au système standard.

Moyennes générales annuelles par voie et par niveau - classes inférieures

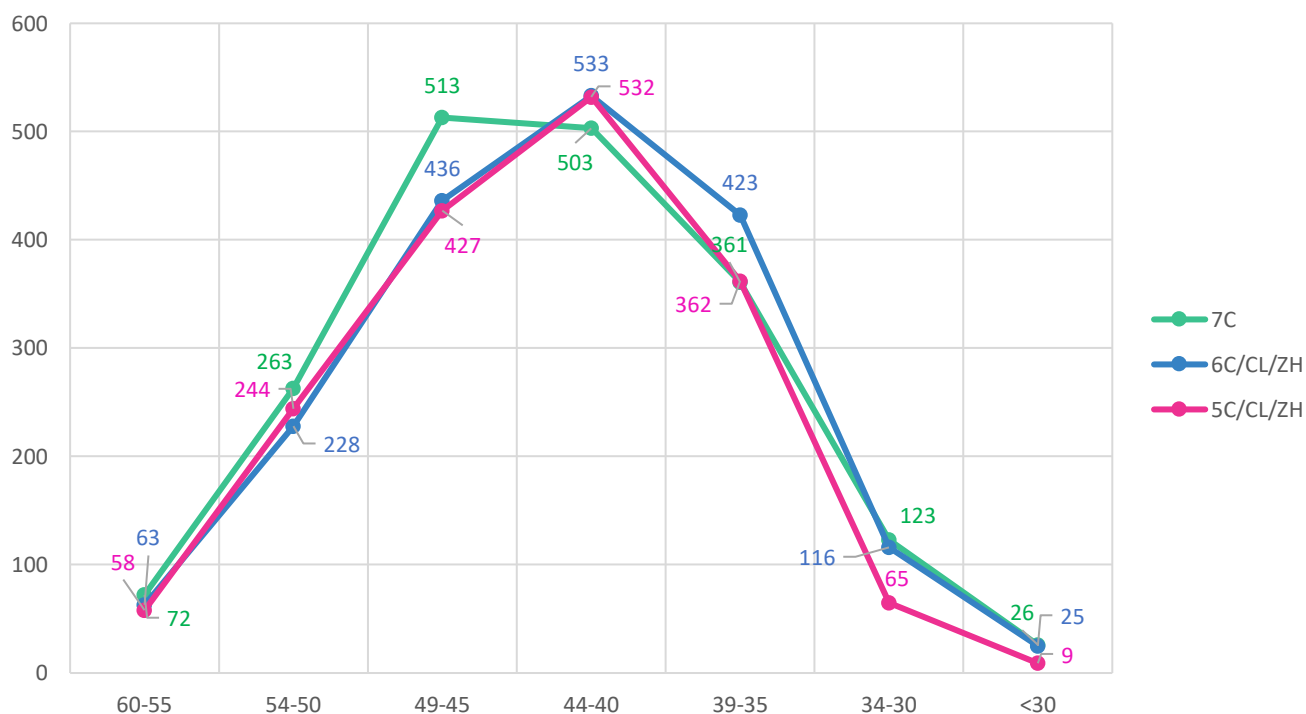
Enseignement secondaire classique

Classe	MGA
7C	43,5
6C/CL/ZH	43,0
5C/CL/ZH	43,6

Distribution par niveau :

MGA	Nombre d'élèves		
	7C (n=1 862)	6C (n=1 824)	5C (n=1 699)
60-55	72	63	58
54-50	263	228	244
49-45	513	436	427
44-40	503	533	532
39-35	361	423	362
34-30	123	116	65
<30	26	25	9
pas composé	1	0	2

Distribution des moyennes générales annuelles :



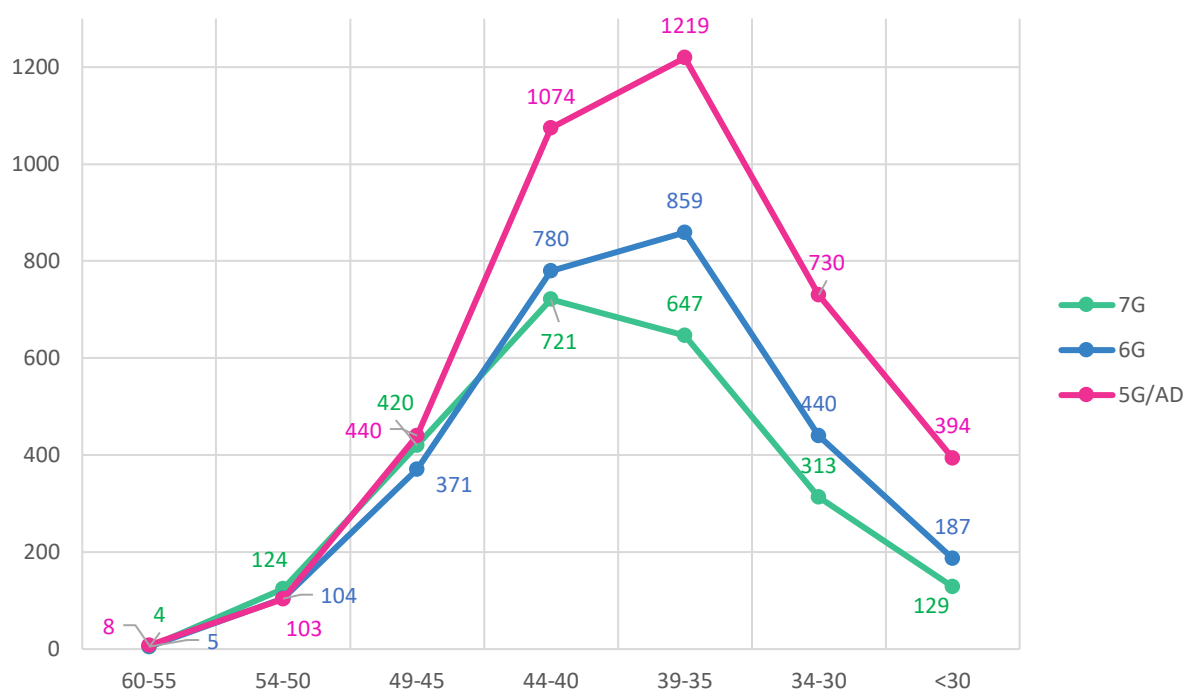
Enseignement secondaire général

Classe	MGA
7G	39,8
6G	38,7
5G	37,7
5AD	37,6

Distribution par niveau :

MGA	Nombre d'élèves			
	7G (n=2 362)	6G (n=2 753)	5G (n=3 016)	5AD (n=967)
60-55	4	5	7	1
54-50	124	104	84	19
49-45	420	371	323	117
44-40	721	780	776	298
39-35	647	859	966	253
34-30	313	440	559	171
<30	129	187	293	101
pas composé	4	7	8	7

Distribution des moyennes générales annuelles :



Moyennes générales annuelles par niveau dans l'ESC - classes supérieures

Par "classes supérieures", nous entendons les classes de 4^e à 2^e.

Classes	Moyenne générale
4C (n= 1 587)	42,2
3C (n= 1 438)	44,0
2C (n=1 531)	43,3

Distribution des moyennes générales annuelles de la classe 4C

Moyennes générales	Nombre d'élèves
60-55	31
54-50	160
49-45	339
44-40	509
39-35	421
34-30	96
<30	30
pas composé	1

Moyennes générales annuelles par section des classes 3C et 2C

Sections	Moyenne générale	
	3C	2C
A	45,9	43,9
B	45,3	44,2
C	44,7	43,6
D	44,2	43,0
E	43,6	44,2
F	46,0	45,3
G	41,8	42,3
I	41,2	41,0

Moyenne générales annuelles par niveau dans l'ESG - classes supérieures

Par "classes supérieures", nous entendons les classes de 4^e à 2^e.

Classes	Moyenne générale
4G (n=2 171)	38,9
3G (n=1 727)	39,6
2G (n=1 723)	39,1

Moyennes générales annuelles par division des classes 4G, 3G et 2G

Divisions	4G	3G	2G
Administrative et commerciale	39,8	39,2	39,2
Professions de santé et des professions sociales	38,9	40,6	39,6
Technique générale	38,3	38,9	37,9
Artistique	39,2	40,6	41,0
Hôtelière et touristique	-	-	44,8

Nombre et pourcentage d'admission par niveau

Dans l'enseignement secondaire classique (ESC) :

Niveau	Nombre d'élèves ayant été admis à la classe suivante (%)
7C (n=1 862)	1700 (91,3%)
6C (n=1 824)	1665 (91,3%)
5C (n=1 699)	1582 (93,1%)
4C (n=1 587)	1438 (90,6%)
3C (n=1 438)	1371 (95,3%)
2C (n=1 531)	1442 (94,2%)

Dans l'enseignement secondaire général (ESG) - voie d'orientation :

Niveau	Nombre d'élèves ayant été admis à la classe suivante (%)
7G (n=2 362)	2243 (95,0%)
6G (n=2 753)	2614 (95,0%)
5G (n=3 016)	2700 (89,5%)
5AD (n=967)	784 (81,1%)
4G (n=2 171)	1688 (77,8%)
3G (n=1 727)	1449 (83,9%)
2G (n=1 723)	1413 (82,0%)