

Enseignement secondaire

QUI SONT LES
ÉLÈVES ?

OÙ LES ÉLÈVES
ÉTUDIENT-ILS ?

QU'ÉTUDIENT LES
ÉLÈVES ?

PROGRESSION ET
RÉSULTATS
SCOLAIRES

Année scolaire 2023/2024

Les données et graphiques suivants comprennent uniquement les élèves inscrits dans les classes de 7C à 2C et dans les classes de 7G à 2G et 5AD (établissements publics et privés). (N=25 233)

Ne sont pas inclus les élèves suivant un programme international, le SLP, le LEM, les élèves inscrits en classes d'accueil, les élèves suivant les cours de préparation à l'armée, les élèves des divisions STMG (ESG) ainsi que les élèves malvoyants et/ou fréquentant une classe dysphasique dont la dénomination des disciplines enseignées et le calcul des moyennes ne sont pas comparables au système standard.

Moyennes générales annuelles par voie et par niveau - classes inférieures

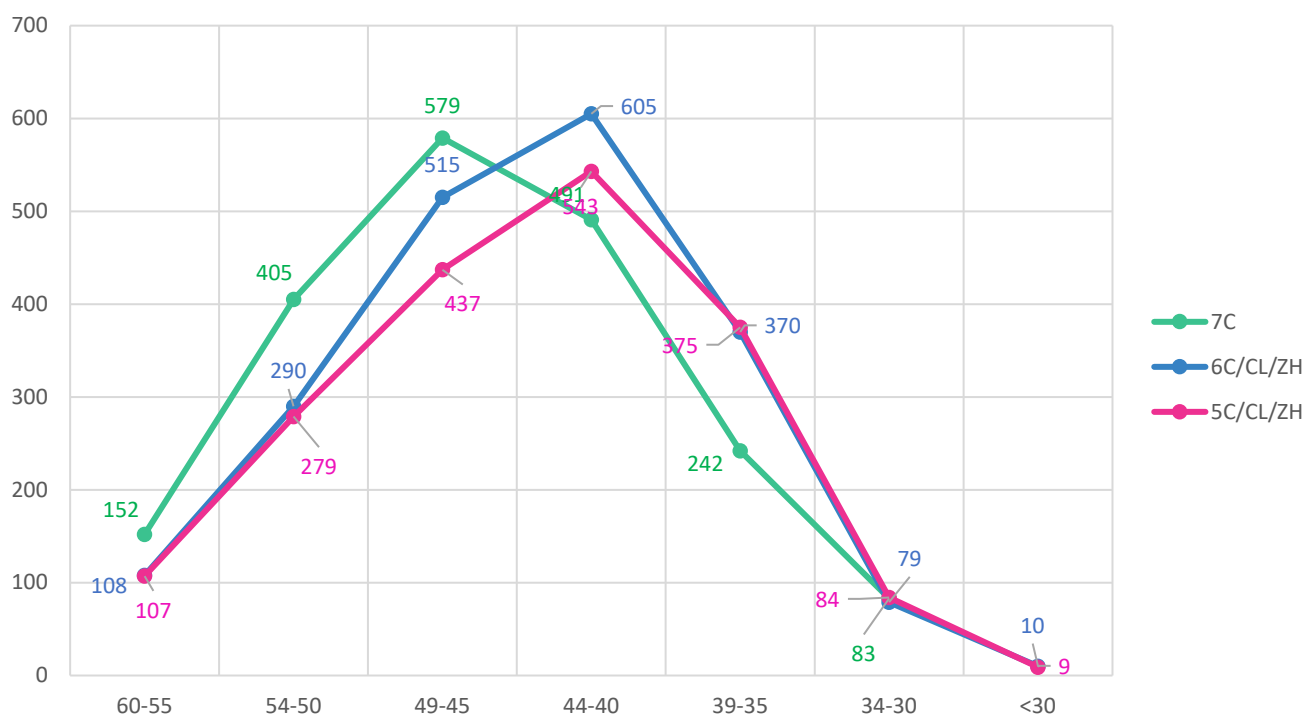
Enseignement secondaire classique

Classe	MGA
7C	45,5
6C/CL/ZH	44,2
5C/CL/ZH	44,1

Distribution par niveau :

MGA	Nombre d'élèves		
	7C (n=1 974)	6C (n=1 980)	5C (n=1 838)
60-55	152	108	107
54-50	405	290	279
49-45	579	515	437
44-40	491	605	543
39-35	242	370	375
34-30	83	79	84
<30	20	10	9
pas composé	2	3	4

Distribution des moyennes générales annuelles :



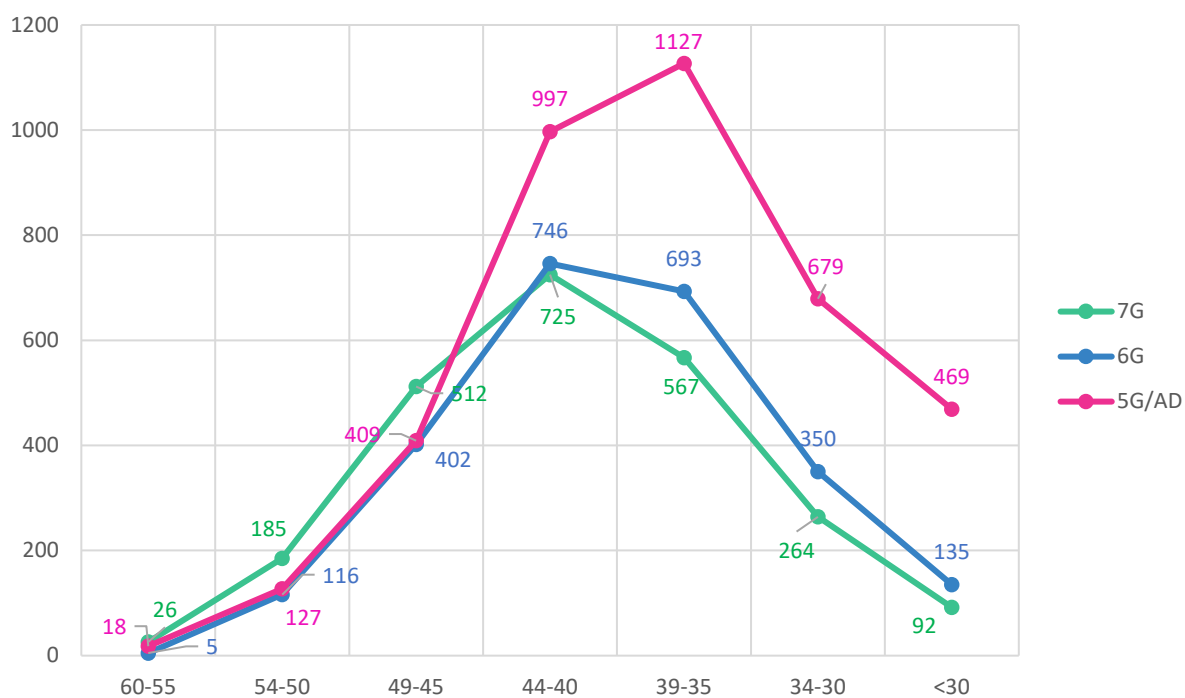
Enseignement secondaire général

Classe	MGA
7G	41,1
6G	39,6
5G	37,7
5AD	37,1

Distribution par niveau :

MGA	Nombre d'élèves			
	7G (n=2 379)	6G (n=2 460)	5G (n=3 136)	5AD (n=704)
60-55	26	5	15	3
54-50	185	116	114	13
49-45	512	402	330	79
44-40	725	746	832	165
39-35	567	693	914	213
34-30	264	350	535	144
<30	92	135	385	84
pas composé	8	13	11	3

Distribution des moyennes générales annuelles :



Moyennes générales annuelles par niveau dans l'ESC - classes supérieures

Par "classes supérieures", nous entendons les classes de 4^e à 2^e.

Classes	Moyenne générale
4C	43,8
3C	44,9
2C	44,0

Distribution par niveau:

MGA	Nombre d'élèves		
	4C (n=1 589)	3C (n=1 587)	2C (n=1 476)
60-55	80	69	56
54-50	261	278	202
49-45	364	463	384
44-40	445	496	518
39-35	343	234	263
34-30	72	38	36
<30	24	9	13
pas composé	0	0	4

Moyennes générales annuelles par section des classes 3C et 2C

Sections	Moyenne générale	
	3C	2C
A	46,9	46,2
B	46,8	46,3
C	45,8	44,6
D	44,8	44,3
E	45,3	44,6
F	43,7	45,6
G	42,6	41,8
I	42,5	41,8
N	42,6	44,1
P	46,4	
R	40,8	

Moyenne générales annuelles par niveau dans l'ESG - classes supérieures

Par "classes supérieures", nous entendons les classes de 4^e à 2^e.

Classes	Moyenne générale
4G	39,6
3G	40,4
2G	38,9

Distribution par niveau

MGA	Nombre d'élèves		
	4G (n=2 099)	3G (n=1 932)	2G (n=2 079)
60-55	5	10	5
54-50	89	90	73
49-45	303	270	236
44-40	654	686	598
39-35	701	705	694
34-30	240	128	264
<30	98	40	126
pas composé	9	3	83

Moyennes générales annuelles par division des classes 4G, 3G et 2G

Divisions	4G	3G	2G
Administrative et commerciale	40,7	41,1	38,0
Professions de santé et des professions sociales	39,3	40,2	39,5
Technique générale	39,1	40,1	37,8
Artistique	42,9	42,9	41,9
Hôtelière et touristique	37,9	40,0	40,6

Nombre et pourcentage d'admission par niveau

Dans l'enseignement secondaire classique (ESC) :

Niveau	Nombre d'élèves ayant été admis à la classe suivante (%)
7C (n=1 974)	1 848 (93,6%)
6C (n=1 980)	1 835 (92,7%)
5C (n=1 838)	1 681 (91,5%)
4C (n=1 589)	1 470 (92,5%)
3C (n=1 587)	1 509 (95,1%)
2C (n=1 476)	1 394 (94,4%)

Dans l'enseignement secondaire général (ESG) - voie d'orientation :

Niveau	Nombre d'élèves ayant été admis à la classe suivante (%)
7G (n=2 379)	2 312 (97,2%)
6G (n=2 460)	2 344 (95,3%)
5G (n=3 136)	2 658 (84,8%)
5AD (n=704)	553 (78,6%)
4G (n=2 099)	1 628 (77,6%)
3G (n=1 932)	1 686 (87,3%)
2G (n=2 079)	1 576 (75,8%)