

Qu'étudient les élèves ?

QUI SONT LES
ÉLÈVES ?

OÙ LES ÉLÈVES
ÉTUDIENT-ILS ?

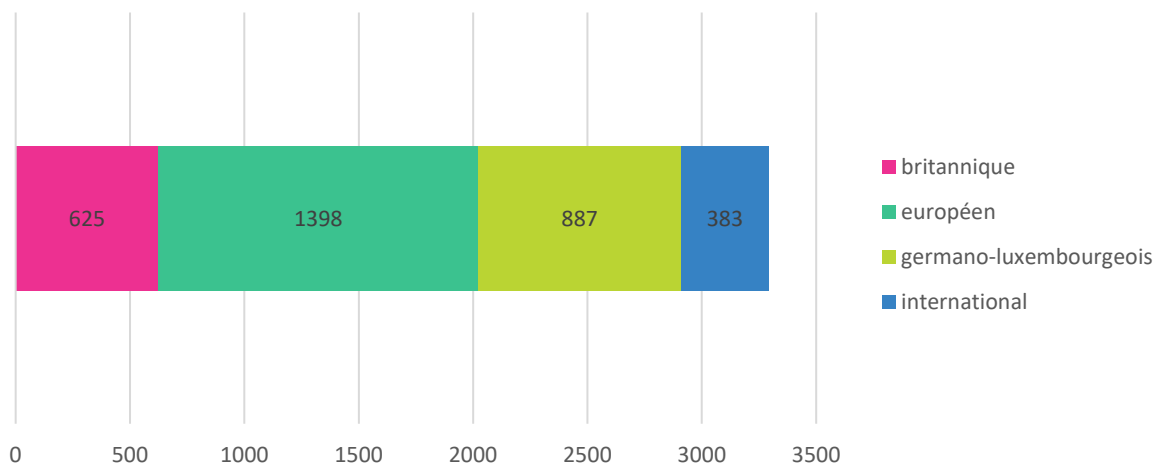
QU'ÉTUDIENT LES
ÉLÈVES ?

Année scolaire 2020/2021

Les chiffres et graphiques suivants comprennent uniquement les élèves de l'enseignement secondaire public international. (N=3 293)

Par type d'enseignement

Distribution des élèves par type d'enseignement

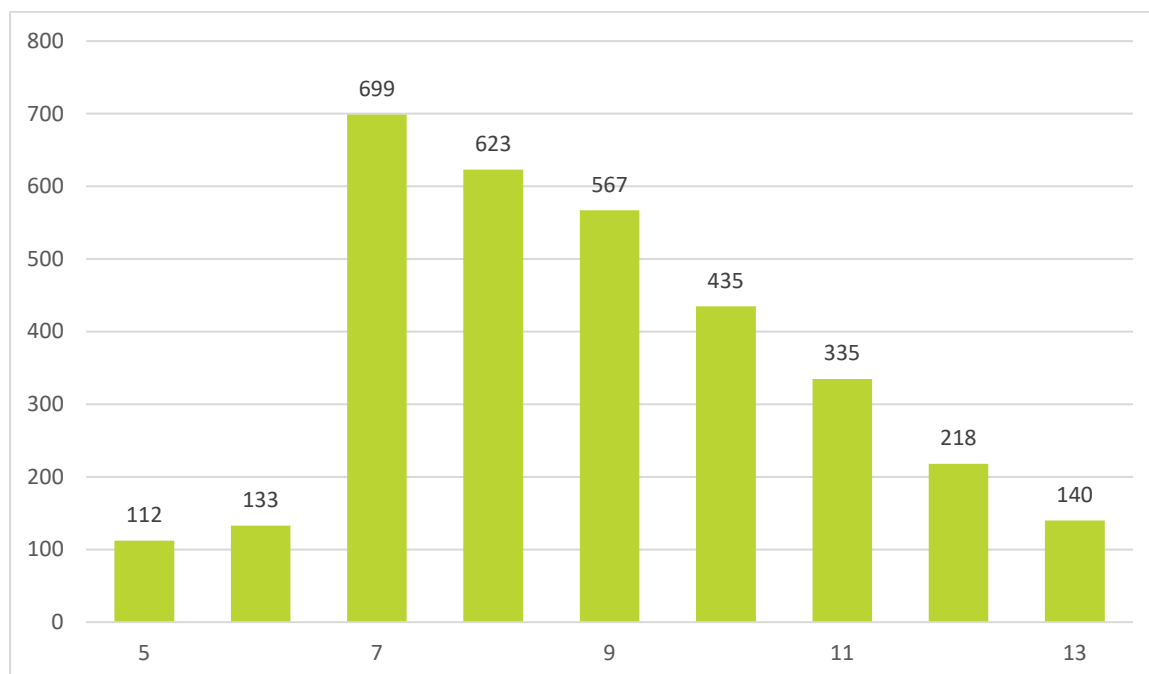


Distribution des élèves par type d'enseignement et par section linguistique

Type d'enseignement/Section linguistique	germanophone	anglophone	francophone
britannique	0	625	0
européen	332	350	716
germano-luxembourgeois	887	0	0
international	0	217	166
Total	1 219	1 192	882

Distribution par niveau

Distribution des élèves par niveau



Les niveaux 5 et 6 s'appliquent uniquement à l'enseignement germano luxembourgeois.

31 élèves sont inscrits dans une classe d'accueil.